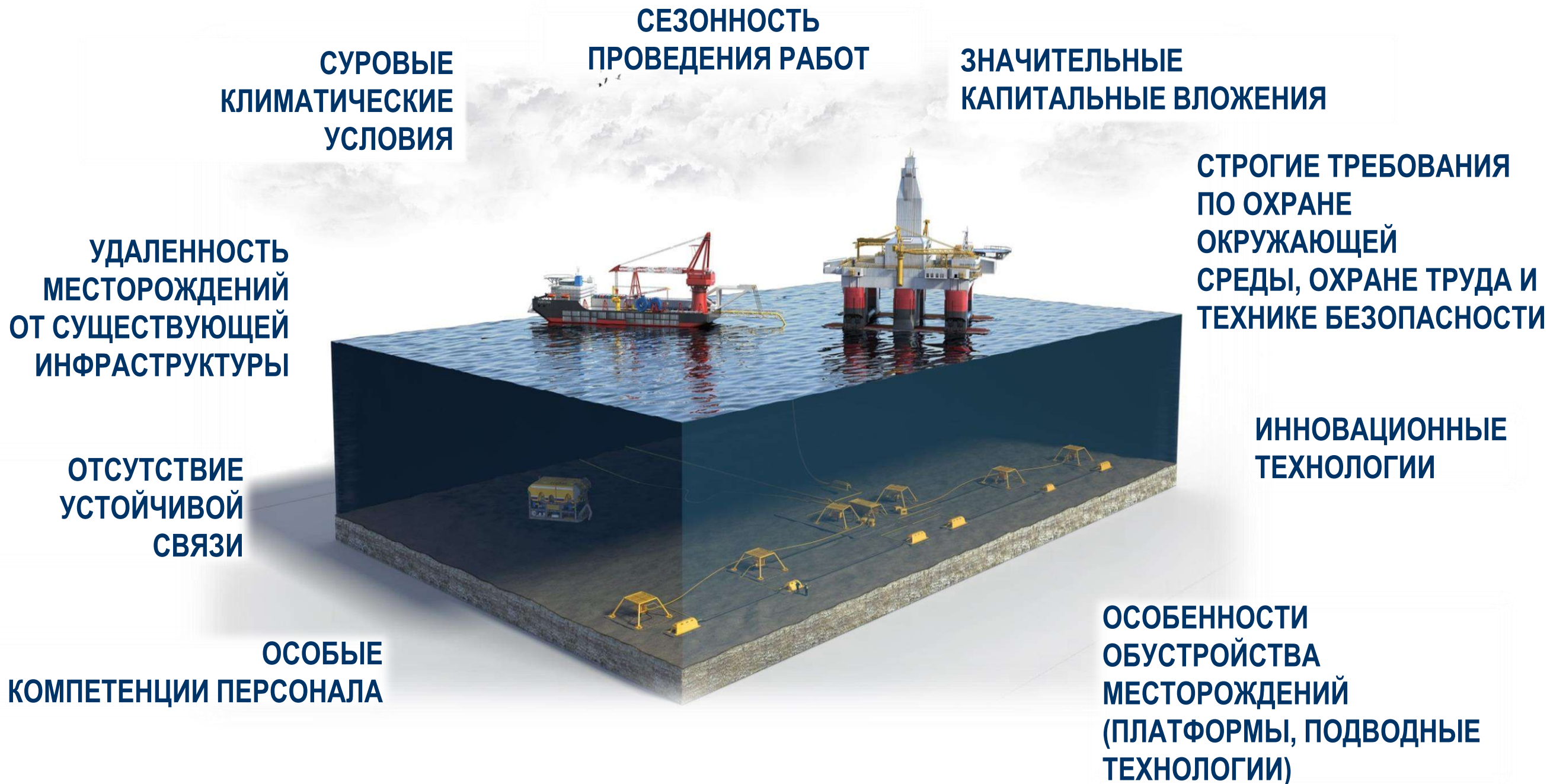


**Разработка отечественного вертолета для
работы на шельфе Арктических морей,
выполнение задач поиска и спасания на море**

**Заместитель начальника Управления –
начальник отдела
Димитров Владимир Иванович**



ВЫСОКИЙ УРОВЕНЬ РИСКА

**ЗАМЕСТИТЕЛЬ
ПРЕДСЕДАТЕЛЯ ПРАВИТЕЛЬСТВА
РОССИЙСКОЙ ФЕДЕРАЦИИ**

МОСКВА

Первому заместителю председателя коллегии Военно-промышленной комиссии Российской Федерации
И.Н.Харченко
Генеральному директору АО "Вертолеты России"
А.А.Михееву

Подготовьте предложения по составу группы.

7 мая 2015 г.

РД-П7-3103



РАЗОСЛАТЬ

Какие документы или копии (номер, дата, кол-во листов)
№ 01-288 от 06.05.2015 (вх. 2-49740 от 06.05.2015) на 1 л.

Кому (наименование учреждения, организации)
С-ту Медведева Д.А., С-ту Шувалова И.И., С-ту Приходько С.Э.,
С-ту Рогозина Д.О., АО "Вертолеты России" (123610, Москва,
Краснопресненская наб., 12, подъезд № 9, этаж 21), ОАО "Газпром"
(117997, Москва, ул. Наметкина, д.16), Минпромторгу России, Минэнерго
России, Харченко И.Н., Боровкову И.В., Уварову А.К., Васильеву С.В.

Оригинал + 1 копия - Департаменту оборонной промышленности

Жуков Ю.В.

(подпись ответственного исполнителя)

Телефон - 985-45-36

8 мая 2015 г.

Во исполнение поручения заместителя Председателя Правительства Российской Федерации Д.О. Рогозина от 07.05.2015 № РД-П7-3103

проведена работа совместно с предприятиями холдинга АО «Вертолеты России» по проекту создания вертолета морского назначения российского производства типа Ми-171А2.

В рамках рабочей группы проработаны технические вопросы и подготовлены единые корпоративные требования компаний Группы Газпром к техническому облику шельфовых вертолетов и их последующей эксплуатации ПАО «Газпром»



Вертолет Ми-171А3 «Офшор» – средний вертолет, сертифицированный Росавиацией по категориям А и Б на соответствие требованиям авиационных правил АП-29 и CS-29 amd.6.

Предназначен для эксплуатации в широком диапазоне климатических условий, при температуре окружающего воздуха от минус 50°С до +50°С, в широтах, обеспечивающих полеты до 85 параллели.

Бортовое оборудование обеспечивает автоматическое и ручное управление полетом вертолета независимо от степени наземного радионавигационного обеспечения, на всех этапах полета, в простых и сложных метеоусловиях, позволяет осуществлять полет как по правилам визуального полета, так и по правилам приборного полета.

Максимальная взлетная масса (далее – МВМ) вертолета – 13 000 кг.

Максимальная дальность полёта с аварийным неснижаемым запасом топлива (30 мин+10%) составляет:

660 км – 16 пассажиров;

540 км – 19 пассажиров;

335 км – 24 пассажира.

Вертолет Ми-171А3 «Офшор» имеет систему аварийного приводнения с автоматической и ручной активацией, энергопоглощающие кресла пассажиров, спасательные плоты внешнего размещения (с аварийными комплектами жизнеобеспечения по количеству перевозимых пассажиров)



Предназначен для выполнения полетов на приподнятые ограниченные площадки, расположенные на морских плавучих и стационарных буровых платформах, иных типах морских плавучих нефтегазодобывающих объектах, морских судах, ледоколах с учетом автономного запуска вертолета в условиях Арктики.

Для спасения людей, плавающих на воде, вертолет в поисково-спасательной конфигурации имеет бортовую лебедку грузоподъемностью до 270-300 кг, спасательное оборудование для работы с лебедкой, два 2-х местных медицинских модуля.

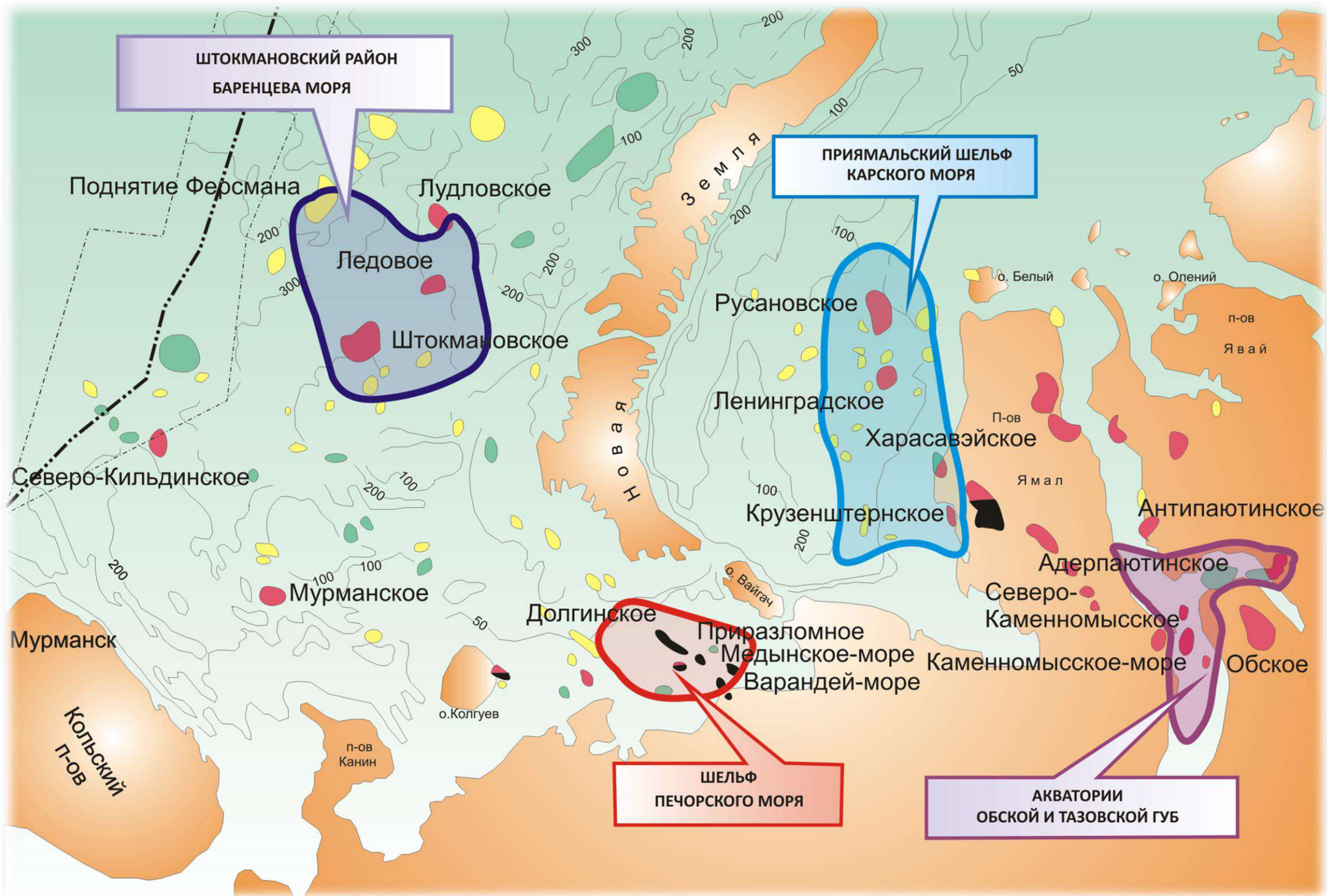
Предназначен для перевозки до 24 пассажиров с личным багажом (в гидрокостюмах над водной поверхностью).

Транспортные возможности – перевозка грузов массой до 4000 кг внутри фюзеляжа и перевозка грузов массой до 5000 кг на внешней подвеске.

Является конвертируемым в пассажирскую, поисково-спасательную и медицинскую конфигурации, предназначен в том числе и для выполнения поисково-спасательных операций по спасению людей, находящихся на борту вертолета (экипаж – 2 человека и перевозимый персонал – 19 человек), который совершил аварийное приводнение/приземление.

Комплект оборудования и конструкция вертолета в офшорных конфигурациях соответствуют рекомендациям IOGP rep.590, а также позволяет эксплуатирующей организации (в условиях пункта базирования) своими силами осуществлять конвертацию вертолета из пассажирской офшорной конфигурации в поисково-спасательную и медицинскую конфигурацию, при наличии у эксплуатирующей организации соответствующего опционального оборудования.

ОСНОВНЫЕ РАЙОНЫ РАБОТ ГРУППЫ ГАЗПРОМ НА АРКТИЧЕСКОМ КОНТИНЕНТАЛЬНОМ ШЕЛЬФЕ



СПАСИБО ЗА ВНИМАНИЕ!

Димитров Владимир Иванович

Заместитель начальника Управления – начальник отдела

Тел.: (812) 413-74-44

E-mail: V.Dimitrov@adm.gazprom.ru