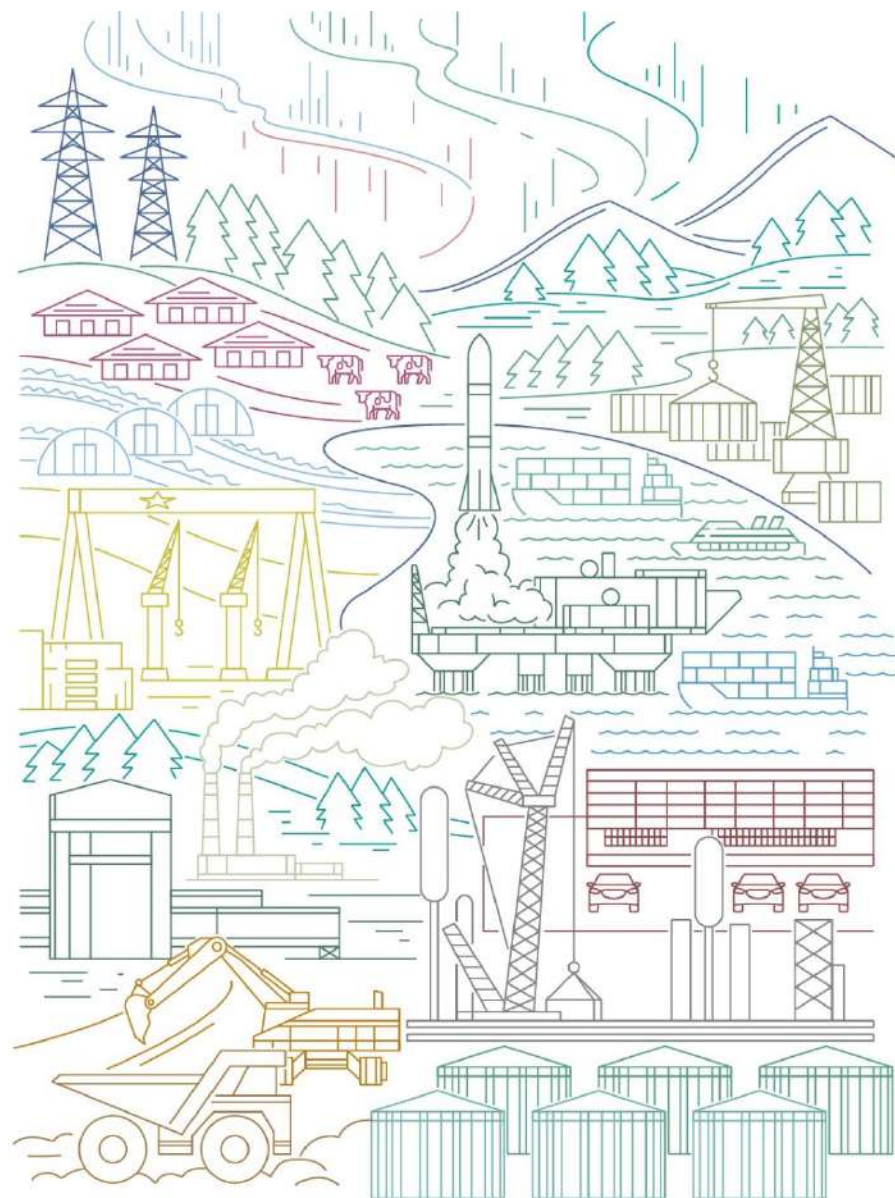




КОРПОРАЦИЯ РАЗВИТИЯ
ДАЛЬНЕГО ВОСТОКА

Государственная поддержка бизнеса посредством механизма преференциальных режимов на Дальнем Востоке и Арктике



МЕХАНИЗМ ГОСУДАРСТВЕННОЙ ПОДДЕРЖКИ БИЗНЕСА НА ДАЛЬНЕМ ВОСТОКЕ И АРКТИКЕ



КОРПОРАЦИЯ РАЗВИТИЯ
ДАЛЬНЕГО ВОСТОКА



ТРУТНЕВ
Юрий Петрович

Заместитель Председателя
Правительства Российской
Федерации – полномочный
представитель Президента
Российской Федерации в
Дальневосточном
федеральном округе



МИНИСТЕРСТВО РОССИЙСКОЙ
ФЕДЕРАЦИИ ПО РАЗВИТИЮ
ДАЛЬНЕГО ВОСТОКА И АРКТИКИ



КОЗЛОВ
Александр
Александрович
Министр по развитию
Дальнего Востока и
Арктики

ЗАКОНОДАТЕЛЬСТВО РФ

- Федеральный закон от 29.12.2014 N 473-ФЗ «О территориях опережающего социально-экономического развития в Российской Федерации»
- Федеральный закон № 212 от 13.07.15 «О свободном порте Владивосток»
- Федеральный закон N 291-ФЗ от 3 августа 2018 г. «О специальных административных районах на территориях Калининградской области и Приморского края»
- Федеральный закон N 193-ФЗ от 13.07.2020 «О государственной поддержке предпринимательской деятельности в Арктической зоне Российской Федерации»

ФЕДЕРАЛЬНЫЕ ИНСТИТУТЫ РАЗВИТИЯ



КОРПОРАЦИЯ РАЗВИТИЯ
ДАЛЬНЕГО ВОСТОКА И АРКТИКИ

Управление преференциальными
режимами



АГЕНТСТВО ДАЛЬНЕГО ВОСТОКА
ПО ПРИВЛЕЧЕНИЮ ИНВЕСТИЦИЙ
И ПОДДЕРЖКЕ ЭКСПОРТА

Привлечение новых инвесторов



АГЕНТСТВО ПО РАЗВИТИЮ
ЧЕЛОВЕЧЕСКОГО КАПИТАЛА
НА ДАЛЬНЕМ ВОСТОКЕ

Обеспечение инвесторов трудовыми
ресурсами
Реализация программы
«Дальневосточный гектар»



ВОСТОЧНЫЙ ЦЕНТР
ГОСУДАРСТВЕННОГО
ПЛАНИРОВАНИЯ

Совершенствование госпланирования



КОРПОРАЦИЯ РАЗВИТИЯ
ДАЛЬНЕГО ВОСТОКА И АРКТИКИ



ТЕТЕНЬКИН
Дмитрий Дмитриевич
Генеральный директор
Корпорации развития
Дальнего Востока и
Арктики (АО «КРДВ»)

АО «КРДВ» и дочерние зависимые общества (в каждом регионе)

– управляющая компания ТОР,
СПВ, САР и АЗРФ в субъектах
Российской Федерации, входящих
в состав Дальневосточного
федерального округа и
Арктической зоны Российской
Федерации.



РАЗЛИЧИЯ TOP, СПВ и АЗРФ






КОРПОРАЦИЯ РАЗВИТИЯ
ДАЛЬНЕГО ВОСТОКА

	 TOP	 СПВ	 АЗРФ
Подключение к инфраструктуре	✓	—	—
Предоставление земельного участка	✓	—	в разработке
Область действия режима	Кадастровые кварталы для каждого TOP	Границы муниципалитета	Вся территория Арктической зоны РФ
Минимальный порог инвестиций для входа	500 000 рублей	5 000 000 рублей в течение трех лет	1 000 000 рублей в основные средства
Ответственность за предоставленную инфраструктуру	✓	—	—
Налоговые преференции	✓	✓	✓
Административные преференции	✓	✓	✓
Маркетинговые преференции	✓	✓	✓

НАЛОГОВЫЕ ПРЕФЕРЕНЦИИ



КОРПОРАЦИЯ РАЗВИТИЯ
ДАЛЬНЕГО ВОСТОКА

	 TOP	 СПВ	 АЗРФ
СТРАХОВЫЕ ВЗНОСЫ	7,6% НА 10 ЛЕТ	7,6% НА 10 ЛЕТ	субсидируется 75% ЕСН
НАЛОГ НА ЗЕМЛЮ	0% В ТЕЧЕНИЕ 3-5 ЛЕТ	0% В ТЕЧЕНИЕ ПЕРВЫХ 3 ЛЕТ	в разработке
НДПИ	0% ПОНИЖЕННЫЙ КОЭФФИЦИЕНТ НА 10 ЛЕТ (ОТ 0 ДО 1)	—	0,5[★] СТАВКИ НДПИ
НАЛОГ НА ПРИБЫЛЬ	0% 0% В ТЕЧЕНИЕ 5 ЛЕТ ПОСЛЕДУЮЩИЕ 5 ЛЕТ 10-12%	0% 0% В ТЕЧЕНИЕ 5 ЛЕТ ПОСЛЕДУЮЩИЕ 5 ЛЕТ 10-12%	0%^{★★} 0% В ТЕЧЕНИЕ 10 ЛЕТ
НАЛОГ НА ИМУЩЕСТВО	0% 0% В ТЕЧЕНИЕ 5 ЛЕТ, ПОСЛЕДУЮЩИЕ 5 ЛЕТ 0,5-2,2%	0% 0% В ТЕЧЕНИЕ 5 ЛЕТ, ПОСЛЕДУЮЩИЕ 5 ЛЕТ 0,5-2,2%	в разработке

★ от действующей ставки в отношении твердых полезных ископаемых

★★ 0% в течение 10 лет - федеральная часть. Региональные льготы будут установлены до конца 2020 г.

АДМИНИСТРАТИВНЫЕ ПРЕФЕРЕНЦИИ



КОРПОРАЦИЯ РАЗВИТИЯ
ДАЛЬНЕГО ВОСТОКА

	 ТОР	 СПВ	 АЗРФ
Привлечение иностранной рабочей силы без учета квот (доля устанавливается наблюдательным советом ТОР и СПВ)	✓	✓	—
Сокращенные сроки проведения контрольных проверок	✓	✓	✓
Готовая инфраструктура	✓	—	—
Предоставление земельного участка для реализации проекта	✓	—	✓
Режим «одного окна» для инвестора	✓	✓	✓
Возможность применения процедуры свободной таможенной зоны (СТЗ)	✓	✓	✓
Право управляющей компании на защиту резидента в суде	✓	✓	✓
Субсидирование кредитной ставки (ППРФ 1818)	✓	✓	в разработке

МИССИЯ

ОБЕСПЕЧЕНИЕ (1) КОНКУРЕНТОСПОСОБНОСТИ ПРЕДПРИНИМАТЕЛЬСКОЙ ДЕЯТЕЛЬНОСТИ НА ТОР, СПВ, САР И АЗРФ И (2) РЕАЛИЗАЦИИ ПРОЕКТОВ РЕЗИДЕНТОВ

ФУНКЦИИ

ПРИСВОЕНИЕ СТАТУСА РЕЗИДЕНТА ПРЕФЕРЕНЦИАЛЬНОГО РЕЖИМА

КОМПЛЕКСНОЕ СОПРОВОЖДЕНИЕ ПРОЕКТОВ РЕЗИДЕНТОВ

СОЗДАНИЕ, РАЗВИТИЕ И ЭКСПЛУАТАЦИЯ ИНФРАСТРУКТУРЫ ТОР

ОБЕСПЕЧЕНИЕ ЗЕМЕЛЬНЫМИ УЧАСТКАМИ РЕЗИДЕНТОВ ТОР

МАРКЕТИНГ ПРЕФЕРЕНЦИАЛЬНЫХ РЕЖИМОВ

ПРИВЛЕЧЕНИЕ ИНВЕСТОРОВ

ПРЕДОСТАВЛЕНИЕ УСЛУГ РЕЗИДЕНТАМ


КООПЕРАЦИЯ РЕЗИДЕНТОВ

СОДЕЙСТВИЕ РЕЗИДЕНТАМ ПРИ ВЗАИМОДЕЙСТВИИ С ОРГАНАМИ ВЛАСТИ

ВЫДАЧА ТЕХНИЧЕСКИХ УСЛОВИЙ ДЛЯ ПОДКЛЮЧЕНИЯ К ИНФРАСТРУКТУРЕ ТОР

I. СОЗДАНИЕ ИНВЕСТИЦИОННЫХ ПЛОЩАДОК

Комплексное развитие ограниченной территории УК для **пула** инвестиционных проектов

 Потребитель – субъекты МСП, не требующие создания новых площадных объектов инфраструктуры


ПРИМЕРЫ

- TOP «Надеждинская» - площадка «Промышленная»
- TOP «Михайловский» - площадка «Некруглово»
- TOP «Хабаровск» – площадка «Авангард»
- TOP «Якутия» – площадка «Капитоновка», «Кангалассы»



II. СОЗДАНИЕ ИНДИВИДУАЛЬНОЙ ИНФРАСТРУКТУРЫ

Создание инфраструктуры для индивидуального использования проекта

 Потребитель – крупные капиталоемкие проекты, обычно удаленные от населенных пунктов



1. Обращение инвестора
2. Анализ потребностей УК
3. Проработка оптимального размещения и решения по инфраструктуре
4. Выбор оптимального способа финансирования
5. Подтверждение стоимости УК
6. Рассмотрение на подкомиссии
7. Изменение ППРФ (если требуется)
8. Корректировка план-графика по созданию инфраструктуры TOP

ПРИМЕРЫ

- TOP «Белогорск» – МЭЗ Амурский





Мероприятия по созданию инфраструктуры (ФБ+РБ)

289

ИТОГО

180

СМР

+

88

ТЕХПРИС

+

21

ПРОЧИЕ

КРУПНЕЙШИЕ ПРОЕКТЫ TOP В АРКТИКЕ



КОРПОРАЦИЯ РАЗВИТИЯ
ДАЛЬНЕГО ВОСТОКА



ООО "НОВАТЭК-Мурманск"

**МУРМАНСКАЯ ОБЛАСТЬ,
ТОР «Столица Арктики»**

Проект:

Центр строительства крупнотоннажных морских сооружений (ЦСКМС)

Статус: Приобретение оборудования

Объем инвестиций:

5 830 млн рублей (вложено)

78 865 млн рублей (запланировано)

Период окончания реализации: 2020-2022гг.



ООО "Терминал "Ударник"

**МУРМАНСКАЯ ОБЛАСТЬ,
ТОР «Столица Арктики»**

Проект:

Создание современного рефрижераторного морского терминала для рыбопромышленных компаний с полным сервисом по обслуживанию рыбопромысловых судов и доставке рыбопродукции на внутренний и внешний рынки

Статус: БП

Объем инвестиций:

3 423 млн рублей (запланировано)

Период окончания реализации: 2020-2026гг.

Рабочих мест:

223 (запланировано)



ЗАО "Базовые Металлы"

**ЧУКОТСКИЙ АВТОНОМНЫЙ ОКРУГ,
ТОР «Чукотка»**

Проект:

Строительство горно-перерабатывающего предприятия на базе месторождения "Кекура" (3 этапа)

Статус: Приобретение оборудования

Объем инвестиций:

2 756 млн рублей (вложено)

18 413 рублей (запланировано)

Период окончания реализации: 2019-2038 год

Рабочих мест:

225 (создано)

1 170 (запланировано)



ООО «Флогопит»

МУРМАНСКАЯ ОБЛАСТЬ

Проект:

Переработка и извлечение из горной массы (техногенное сырье, состоящее из двух компонентов – неслюдяных примесей и флогопита). Слюды – Флогопит. Качество сырья, находящегося в месторождении в городе Ковдор, подходит для обеспечения российских производителей слюдобумаги, молотых и дробленных слюд, вспученного вермикулита. На данный момент указанные производители закупают сырьё для своих нужд за границей РФ (Бразилия, Мадагаскар, ЮАР, Китай). Проект в т.ч. направлен на импортозамещение. Мощность предполагаемого инвестиционного проекта: 24 688 т готовой продукции.

Объем инвестиций:

48 125 млн рублей (запланировано)

Период инвестиционной стадии проекта
окончания реализации: 2020 г.



ООО «Русское море – Аквакультура»

МУРМАНСКАЯ ОБЛАСТЬ

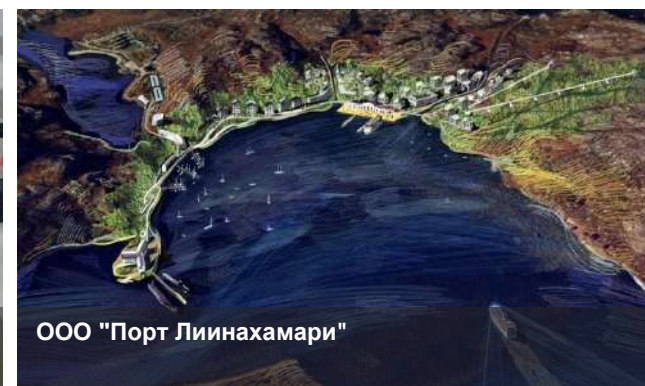
Проект:

Смолтовый завод в пос. Ретинское. В результате реализации инвестиционного проекта будет построен и введен в эксплуатацию смолтовый завод. Основная цель смолтового завода производство смолтифицированного малька атлантического лосося и радужной форели. Значимость проекта – удовлетворение потребности российского рынка аквакультуры в посадочном материале и снижение зависимости рыбной отрасли от импорта. На базе завода будет создано 27 новых уникальных высокооплачиваемых мест и база стажировок для высококвалифицированной рабочей силы.

Объем инвестиций:

3 223 млн рублей (запланировано)

Период окончания реализации: 2022 г.



ООО "Порт Лиинахамари"

МУРМАНСКАЯ ОБЛАСТЬ

Проект:

Туристический комплекс «Порт Лиинахамари». Порт Лиинахамари - уникальный комплексный туристский проект, территория которого объединит различные достопримечательности Кольского полуострова, позволит создать сервис мирового уровня и развивать различные виды туризма - экспедиционный, круизный, спортивный, познавательный, исторический и промышленный туризм.

Объем инвестиций:

12 494 млн рублей (запланировано)

Период окончания реализации: до 2026 года

0.  **РЕКОМЕНДУЕТСЯ**
Проработка и упаковка проекта совместно с УК или ДЗО
1.  **ФОРМИРОВАНИЕ КОМПЛЕКТА ДОКУМЕНТОВ ДЛЯ ПОДАЧИ ЗАЯВКИ**
 - 1.1  Заявка (по форме)
 - 1.2  Копии Учредительных документов (для ЮЛ)
 - 1.3  Бизнес-план (по форме)
 - 1.4  Свидетельство о постановке на учет в налоговом органе
 - 1.5  Свидетельство о государственной регистрации / лист записи ЕГРЮЛ
 - 1.6  Бухгалтерская отчетность за предыдущие три года и расшифровка выручки по видам деятельности (для действующих предприятий)
 - 1.7  Финансовая модель инвестиционного проекта
 - 1.8  Копии правоустанавливающих документов на землю (при наличии)
2.  **ПОДАЧА ЗАЯВКИ И ДОКУМЕНТОВ**
www.erdc.ru
3.  **ЗАКЛЮЧЕНИЕ СОГЛАШЕНИЯ И ВКЛЮЧЕНИЕ В РЕЕСТР РЕЗИДЕНТОВ**
 - 3.1  Принятие решения по Заявке
 - 3.2  Заключение Соглашения
 - 3.3  Включение в Реестр резидентов

ОБЩИЕ ТРЕБОВАНИЯ

- ✓ Заявитель является ИП или коммерческой организацией
- ✓ Соответствие бизнес-плана и заявки установленным требованиям
- ✓ Заявитель не находится в стадии банкротства, реорганизации, или ликвидации
- ✓ Отсутствие недоимок по налогам и сборам, страховым взносам за последний год, размер которых превышает 25% балансовой стоимости активов
- ✓ Указанные в заявке земельные участки расположены на территории, свободны от прав третьих лиц и могут быть предоставлены для реализации проекта

ТРЕБОВАНИЯ ДЛЯ ТОР

- ✗ Регистрация осуществлена на ТОР
- ✗ Реализация проекта на ТОР
- ✗ Объем капитальных вложений не менее 500 тыс. руб.
- ✗ Соответствие видов деятельности ПП РФ
- ✗ Заявитель не имеет статуса участника регионального инвестиционного проекта
- ✗ Заявитель не имеет филиалов и представительств за пределами ТОР

ТРЕБОВАНИЯ ДЛЯ СПВ

- ✓ Регистрация осуществлена на территории СПВ
- ✓ Реализация проекта на территории СПВ
- ✓ Объем капитальных вложений не менее 5 млн руб. (первые 3 года)
- ✓ Новые виды предпринимательской деятельности, либо инвестиционный проект является новым
- ✓ Осуществление не запрещенных видов предпринимательской деятельности

0.  **РЕКОМЕНДУЕТСЯ**
Проработка и упаковка проекта совместно с УК или ДЗО
1.  **ФОРМИРОВАНИЕ КОМПЛЕКТА ДОКУМЕНТОВ ДЛЯ ПОДАЧИ ЗАЯВКИ**
 - 1.1  Заявка (по форме)
 - 1.2  Копии Учредительных документов (для ЮЛ)
 - 1.3  Бизнес-план (по форме)
 - 1.4  Свидетельство о постановке на учет в налоговом органе
 - 1.5  Справка налогового органа об отсутствии задолженностей
 - 1.6  Бухгалтерская отчетность за предыдущие три года и расшифровка выручки по видам деятельности (для действующих предприятий)
 - 1.7  Планируемое штатное расписание
 - 1.8  Объем налоговых поступлений от реализации инвестиционного проекта (по форме)
2.  **ПОДАЧА ЗАЯВКИ И ДОКУМЕНТОВ**
arctic-russia.ru и erdc.ru
3.  **ЗАКЛЮЧЕНИЕ СОГЛАШЕНИЯ И ВКЛЮЧЕНИЕ В РЕЕСТР РЕЗИДЕНТОВ**
 - 3.1  Принятие решения по Заявке
 - 3.2  Заключение Соглашения
 - 3.3  Включение в Реестр резидентов

ОБЩИЕ ТРЕБОВАНИЯ

- ✓ Заявитель является ИП или коммерческой организацией
- ✓ Соответствие бизнес-плана и заявки установленным требованиям
- ✓ Заявитель не находится в стадии банкротства, реорганизации, или ликвидации
- ✓ Отсутствие недоимок по налогам и сборам, страховым взносам за последний год, размер которых превышает 25% балансовой стоимости активов

ТРЕБОВАНИЯ ДЛЯ АЗРФ

- ✓ Регистрация осуществлена на территории Арктической зоны
- ✓ Минимальный объем капитальных вложений не менее 1 000 000 руб. (без учета НДС)
- ✓ Инвестиционный проект или направление деятельности должно являться новым¹ для заявителя на момент подачи заявки

¹ Новым проектом считается проект, в рамках которого на момент подачи заявки объем осуществленных капитальных вложений составляет менее 25% от общего объема инвестиций, предусмотренных бизнес-планом (без учета расходов на приобретение лицензий на пользование недрами (при наличии))



КОРПОРАЦИЯ РАЗВИТИЯ
ДАЛЬНЕГО ВОСТОКА

Адреса:

СПАСИБО ЗА ВНИМАНИЕ!

МОСКВА

Пресненская наб., д.8, стр. 1, эт. 7, МФК "Город Столиц", Северный блок,
г. Москва, 123317

ВЛАДИВОСТОК

Океанский проспект, 17, эт. 14,
г. Владивосток, 690091

МУРМАНСК

(ООО «УК ТОР «Столица Арктики» региональная дочерняя компания АО «КРДВ»
Мурманская область, г. Мурманск, пр-кт Ленина, 82, офис 918

АНАДЫРЬ

(ООО «УК ТОР «Чукотка» - региональная дочерняя компания АО «КРДВ»
г. Анадырь, ул. Отке, д.2

info@erdc.ru

8-800-707-55-58

WWW.ERDC.RU

